

Residentie **Tilia app** 3.1 te Wetteren



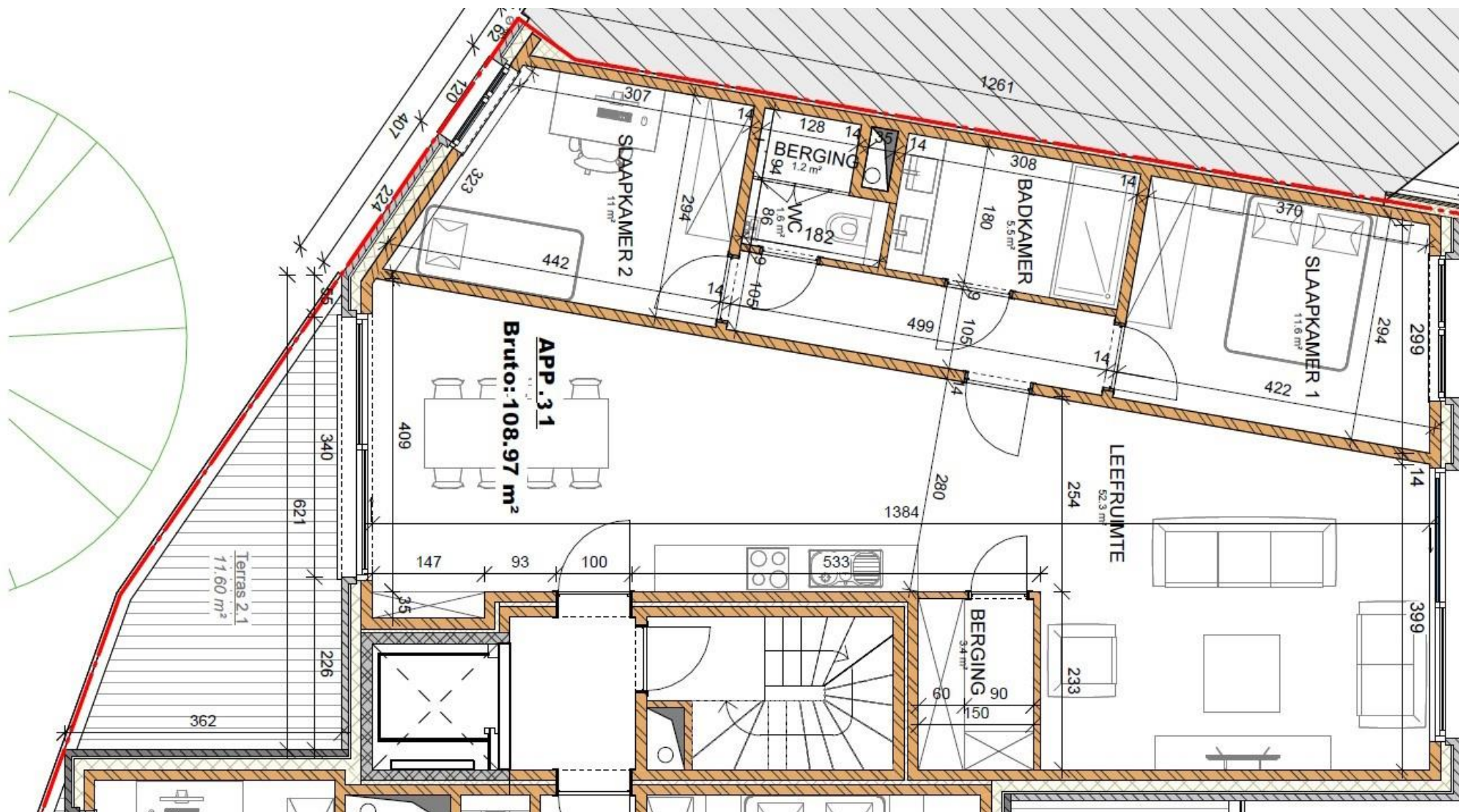
APPARTEMENT 3.1 - Voorkant



APPARTEMENT 3.1 - Achterkant



Indeling - voorbeeld 2



Beschrijving

- De open keuken, eetplaats en leefruimte worden via grote ramen voorzien van voldoende daglicht
- De open leefruimte met keuken heeft toegang tot het terras
- Ingerichte keuken met kookplaat, afwasmachine, oven, koelkast, spoeltafel en dampkap
- 2 slaapkamers
- Badkamer voorzien van een douche en een lavabo meubel met spiegel en indirecte verlichting
- Apart hangtoilet en handwasbakje
- Berging met aansluiting voor wasmachine en droogkast
- Vloertegels in de inkom, gang, wc, badkamer, berging, living en keuken
- Faïencetegel in de badkamer volledig tot op plafondhoogte
- Laminaat in de slaapkamer
- Terras (11,6)

De indeling kan in deze fase nog aangepast worden. Vb wil je de keuken op een ander plek met een andere indeling, dit kan nog voorzien worden.

Wij zijn steeds een luisterend oor naar uw wensen voor de bouw en complete afwerking.

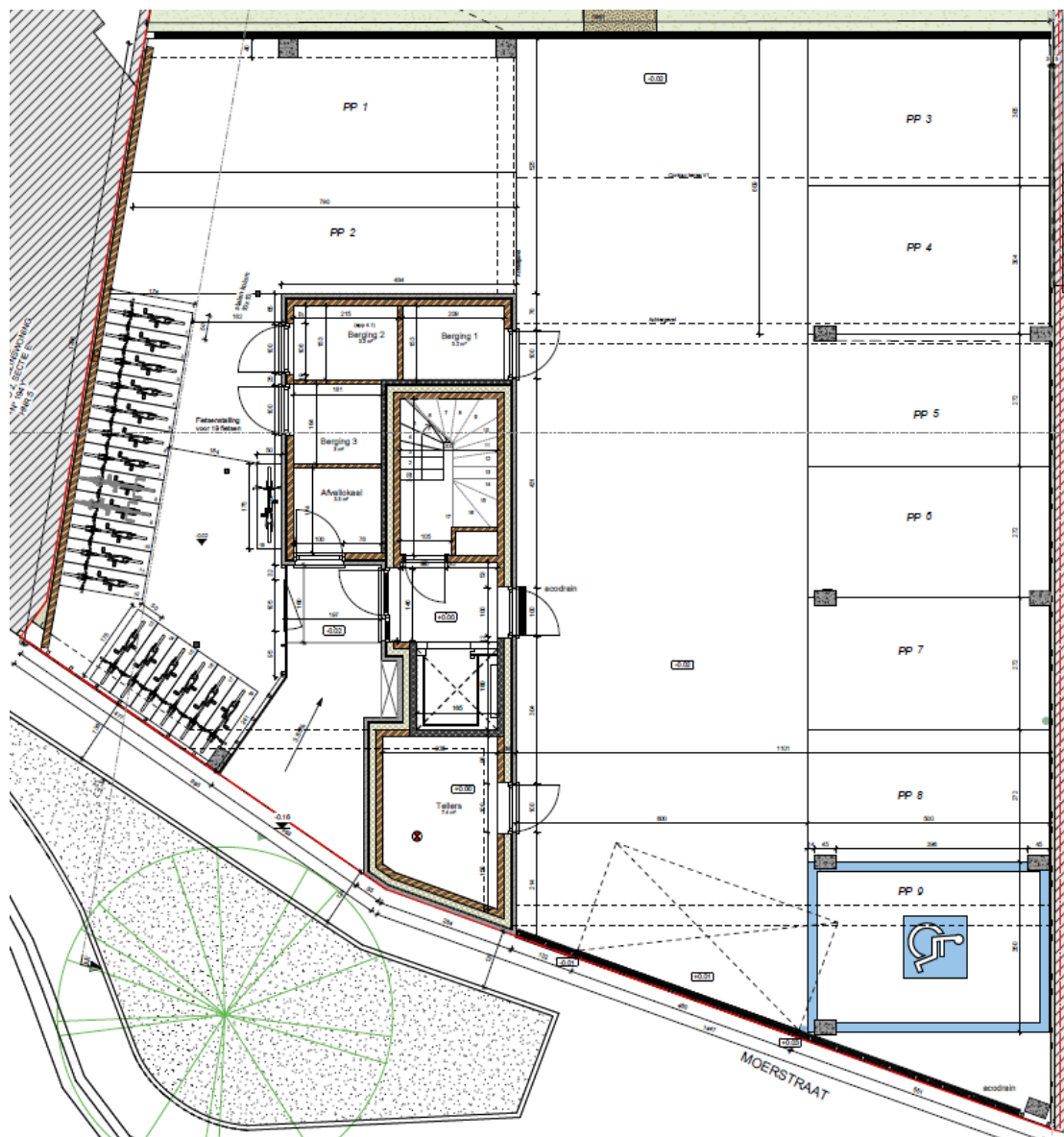
Prijsinformatie - Voorstel 1 - Appartement met parkeerplaats - 6% BTW

			12%		6%	
3 ^{de} verdieping	OPP.	GRONDAANDEEL	REGISTRATIE	BOUWWAARDE	BTW	ALG. TOTAAL
Appartement 3.1	108,95	165.000,00 €	€ 19.800,00	€ 210.877,50	€ 12.652,65	€ 408.330,15
Parkeerplaats		13.000,00 €	€ 1.560,00	€ 13.000,00	€ 780,00	€ 28.340,00
						€ 436.670,15
					Raming ereloon notaris	€ 4.500,00
					Raming aansluitingskosten	€ 5.500,00
						€ 446.670,15

Prijsinformatie - Voorstel 2 - Appartement met parkeerplaats - 21% BTW

			12%		21%	
3 ^{de} verdieping	OPP.	GRONDAANDEEL	REGISTRATIE	BOUWWAARDE	BTW	ALG. TOTAAL
Appartement 3.1	108,95	165.000,00 €	€ 19.800,00	€ 210.877,50	€ 44.284,28	€ 439.961,78
Parkeerplaats		13.000,00 €	€ 1.560,00	€ 13.000,00	€ 2.730,00	€ 30.290,00
						€ 470.251,78
Geschatte huurinkomsten	Appartement	€ 850,00			Raming ereloon notaris	€ 4.500,00
	Parkeerplaats	€ 50,00			Raming aansluitingskosten	€ 5.500,00
	Gemeenschappelijke kosten	€ 55,00				€ 480.251,78
		€ 955,00				

PARKEERPLAATSEN EN BERGINGEN



GEMEENSCHAPPELIJKE TUIN - 362 m²

